



りゅうぎんビジネスクラブ会員企業のブース

りゅうぎんビジネスクラブの会員企業のブースは、沖縄素材への関心の高さを背景に、終日、大勢の来場者でにぎわいました。二日間の商談成立件数は四十八件となり、販路拡大に大きな成果があげられました。

りゅうぎんビジネスクラブ（代表 大城頭取）の会員企業十九社と琉球銀行は、二〇〇六年十一月十三日、十四日の両日、「第二十回東京ビジネスサミット」に参加しました。全国から七百二十五社が参加し、企業経営者やバイヤーが集まる中、県外への販路拡大を目指す会員企業が特色ある商品をPRしました。各出品ブースでは、来場者に丁寧に商品を説明し、熱心に商談する経営者の皆さまの姿がありました。

東京ビジネスサミット 県外からの商談増で 販路拡大の期待大きく



琉球銀行は、二〇〇六年六月、一〇〇%子会社のシンクタンク、りゅうぎん総合研究所（佐喜眞實社長）を設立しました。

シンクタンク りゅうぎん総合 研究所設立！

調査業務の客観性、専門性を高めることを目的に銀行

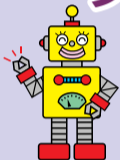
本体から独立させて設立した組織で、前身の琉球銀行経済調査室が実施していた産業・経済調査研究業務に加え、お客様向けに各種セミナーなども開催します。

将来的には、情報分析機能を生かした経営コンサル業務への展開や、基地跡地など地域開発事業の調査にも積極的に関わっていくことを目指しています。

熱心に説明するビジネスクラブ会員企業スタッフ



りゅうぎんビジネスクラブ 経営支援セミナー開催！



りゅうぎんビジネスクラブは、琉球銀行の主要なお取引先にさまざまな経営サポートを提供しています。

その一環として、二〇〇

六年六月には、国内大手の監査法人トーマツの藤巻晴美パートナーが、円滑な事業承継のためには何が必要かと題して企業の事業承継に関する実務セミナーを開催しました。同セミナーの第二部では、長岡弘樹代

表社員が、長期にわたって企業をみてきた実務経験を基に、「強い会社づくりのための経営ポイント」を解説しました。

十一月には、ファミリービジネスネットワークジャパン理事・沖縄金融特区ブライバートバンクング研究会委員のASG税理士法人佐藤陽一郎税理士を招き「事業承継、ここだけは押さえておきたいポイント」と

題してセミナーを開催しました。セミナーではファミリー企業のオーナーにとって知っておくべき重要ポイントが的確に解説され、参加したファミリー企業のオーナーや経営者に好評でした。



事業承継セミナー

企業支援部経営改善の 取り組み事例紹介

過去の不動産投資の失敗および業績低迷などにより経営不振に陥っていた建設関連企業より経営改善の相談を受けました。

同社は業歴も長く、技術力にも定評があり、営業強化や経費削減策の実行により本業ベースでの再生は可能と判断しました。しかし、投資失敗に伴う大きな負債を抱えており、再生にあたっては、過大負債の整理および抜本的な経営管理体制の強化が必要でした。

そこで、二〇〇六年三月に設立された、おきなわ中小企業再生ファンドへの債権譲渡による再生スキームを選択しました。沖縄県中小企業再生支援協議会の支援による再建計画の策定開始後、他金融機関との協調態勢を確立し、比較的短期間に債権譲渡を実現することができました。

本ケースは、「おきなわ中小企業再生ファンド」活用のお県内第一号案件となりました。今後、同ファンドにおいて、過大債務の整理ならびに収益力強化支援を図り、三年以内の債務過多解消を目指しています。



りゅうぎん総合研究所オープンセレモニー

中小企業家同友会・商工会・商工会議所提携

無担保 第三者保証人不要 スピード回答
最高5,000万円までご融資 金利0.3%優遇

●詳しくは、りゅうぎん窓口または下記のビジネスローン相談フリーダイヤルまで

フリーダイヤル **0120-63-1189**

※審査の結果ご希望にそえない場合がございます。受付/月～金9:00～17:00(祝日は除きます)

りゅうぎん ビジネスローン

ご利用いただける方

- ① 沖縄県信用保証協会の保証が受けられる法人および個人事業者
- ② 同一事業の業歴が2年以上の方
- ③ 直近2期分の決算書を提出できる方(個人事業者は青色申告書)

ご融資金額

100万円以上 5,000万円以内

お使いみち

運転資金及び設備資金

ご融資期間

1ヵ月以上7年以内

ご融資金利

当行所定の金利

じゅん ふう まん ぼん 順風満帆

ご返済方法

融資期間1年以内：手形貸付(期日に一括ご返済)または証書貸付(毎月元金均等ご返済)
融資期間1年超：証書貸付(毎月元金均等ご返済)
※手形貸付は固定金利・証書貸付は変動金利となります。

担保・保証

不要・沖縄県信用保証協会保証

保証人

法人は代表者
個人事業者は配偶者または事業承継予定者等1名

信用保証料率

沖縄県信用保証協会の所定の料率となります。

りゅうぎん 事業者支援ローン

ご利用いただける方

- ① 法人・個人事業主のお客様で、決算書1期分が提出できる方。
※個人事業主の方は、青色申告書(貸借対照表添付)の提出が必要です。
- ② 融資期間が1年を超える場合は、団体信用生命保険に加入できる方。
(法人の場合、代表者の方を連帯債務者(被保険者)とさせていただきます)

ご融資金額

10万円以上 5,000万円以内

お使いみち

運転資金及び設備資金

ご融資期間

- 運転資金 / 1ヵ月以上5年以内
- 設備資金 / 1ヵ月以上7年以内

ベストサポーター

ご融資金利

当行所定の金利

ご返済方法

融資期間1年以内：手形貸付(期日に一括ご返済)
融資期間1年超：証書貸付(元金均等分割返済・元利均等分割返済)
※元金均等分割返済は、6ヵ月間の据置が可能です。

担保・保証人

不要(ただし、法人の場合は代表者を連帯保証人または連帯債務者とさせていただきます)

取扱手数料

10,500円