

**懸賞金付き
琉神マブヤー定期預金
を発売**

琉球銀行は、2009年11月4日から12月30日までの期間、「懸賞金付き琉神マブヤー定期預金」を発売しました。

「懸賞金付き琉神マブヤー定期預金」は、10万円以上1,000万円未満の定期預金（スーパー定期1年もの）をお預け入れいただいた個人のお客さまを対象に、10万円を一口（最大99口まで）としてご応募いただき、一等10万円（税引後8万円・20本）、二等1万円（税引後8千円・150本）、三等5千円（税引後4千円・1,100本）が抽選で当たる懸賞付きの定期預金です。（抽選日（2010年7月1日）までに当該預金を中途解約した場合抽選権は無効となります。）

また、お預け入れ金額100万円以上のお客さま全員に「琉神マブヤー人形」をプレゼントします。

琉球銀行は、オフィシャルパートナーとして「琉神マブヤー」を応援しています。

「琉神マブヤー」は、県産ヒーローとして子どもたちから大人気のキャラクターで、ニライカナイの正

義のヒーロー「琉神マブヤー」が沖縄の平和や人々の大切な心を守るため悪の軍団マジムン（悪魔）と戦う物語です。



**キャッシュバック
定期預金ゆがふを発売**

琉球銀行は、2009年11月4日から11月30日までの期間、「キャッシュバック定期預金ゆがふ」を発売しました。

「キャッシュバック定期預金ゆがふ」は、100万円以上1,000万円以下の定期預金（スーパー定期2年もの）を新規でお預け入れいただいた満50歳以上の個人のお客さまを対象に、お預け入れ金額100万円につき5,000円（税引後）をプレゼントする定期預金です。



りゅうぎんは、楽しい商品もたくさん揃っています。お越しをお待ちしています。



**インターネット投資信託
ご利用キャンペーンを
実施**

琉球銀行は、2009年8月1日から10月30日までの期間、「インターネット投資信託ご利用キャンペーン」を実施しました。

「インターネット投資信託ご利用キャンペーン」は、個人向けインターネットバンキング（パソコン）を利用して投資信託を累計で50万円以上ご購入いただいたお客さまの中から、抽選で合計100名さまに「県内ホテル利用券1万円分」をプレゼントするキャンペーンです。

観光客数の減少が続くなど厳しい環境が続いている観光業界を支援するため、沖縄県ホテル旅館生活衛生同業組合の「県民一泊運動」へ協力するものです。2009年6月に実施した「懸賞付き定期預金りゅうぎん夏のキャンペーン」に続く「県民一泊運動」への協力となりました。

**りゅうぎんインターネット
バンキング・W(ダブル)
スマイルキャンペーンを実施**
琉球銀行は、2009年10月1日から12月30日までの期間、「りゅうぎんインターネットバンキング・W(ダブル)スマイルキャンペーン」を実施しました。

「りゅうぎんインターネットバンキング・W(ダブル)スマイルキャンペーン」は、「スマイル」として、個人向けインターネットバンキングを新規でご契約し、ご利用いただいたお客さまの中から抽選で200名さまに「OCS商品券5,000円分」をプレゼントします。「スマイル2」として、個人向けインターネットバンキング（パソコン・携帯電話）で定期預金をお預けいただく、店頭表示金利に0.2%の金利を上乗せするキャンペーンです。

インターネットバンキングは、ご家庭のパソコンやお手持ちの携帯電話からのアクセスで、場所や時間を選ばずに残高照会や振込み、定期預金のお預け入れや投資信託のご購入などの銀行取引がご利用できる便利なサービスです。

琉球銀行のホームページではインターネットバンキングの体験コーナーを設置していますので、是非お気軽にお試しください。



インターネットバンキングの体験コーナー

**チーム
サンフラワー
企画商品**

**NAHAマラソン
応援定期**

※琉球銀行は、NAHAマラソンのオフィシャルパートナーです。

取扱期間	平成21年12月1日(火)~平成22年1月29日(金)
対象者	個人のお客様
対象預金	スーパー定期1年もの
預入金利	0.42195%(税引後 0.33756%) ※特別金利は、初回満期日までの適用となります。 ※満期日以後の利息は、解約または書替継続をした日における普通預金利率により計算いたします。
預入金額	10万円以上1,000万円未満
預入方法	窓口にて証書式でのお預け入れとなります。 ※ATMやインターネットバンキングでのお預け入れは対象外となります。
中途解約時のお取扱	当行所定の中途解約利率を適用いたします。 (特別金利の適用はありません)
受入店	全店
懸賞内容	抽選で合計100名様にジョギング用腕時計をプレゼントいたします。
対象者	本定期預金をお申込みいただき、応募用紙にてご応募されたお客様
ご留意事項	◆抽選権は、預入金額10万円毎に1口とし、最大99口までといたします。 ◆本抽選による当選は、お一人様1回に限らせていただきます。 ◆抽選日までに当該預金を中途解約されますと抽選権は無効となります。
抽選日	平成22年4月16日(金)
当選発表	平成22年4月20日(火) 店頭および当行ホームページにて当選者の抽選番号を発表いたします。
賞品発送日	平成22年5月下旬

**懸賞金付き
琉神マブヤー
定期預金**

※琉球銀行は、「琉神マブヤー」のオフィシャルパートナーです。 Copyright(C)2009Mabuyer Project

取扱期間	平成21年11月4日(水)~平成21年12月30日(水)
対象者	個人のお客様
対象預金	スーパー定期1年もの(自動継続)
預入金利	店頭表示金利
預入金額	10万円以上1,000万円未満
預入方法	窓口にて証書式または、通帳式(総合口座含む)での一括預入となります。 ※ATMやインターネットバンキングでのお預け入れは対象外とさせていただきます。
懸賞要件	預入金額10万円以上で、新規お預け入れの方、または書替ご継続の方が対象となります。
懸賞内容	①抽選で合計1,270名様に懸賞金をプレゼントいたします。 総額900万円 1等:10万円(税引後8万円)×20本 2等:1万円(税引後8千円)×150本 3等:5千円(税引後4千円)×1,100本 ②100万円以上お預けいただいたお客様に、もれなくその場で琉神マブヤー人形をプレゼントいたします。
応募方法	応募用紙に必要事項をご記入の上、窓口にてご応募ください。
ご留意事項	◆抽選権は、預入金額10万円毎に1口とし、最大99口までといたします。 ◆本抽選による当選は、お一人様1回に限らせていただきます。 ◆抽選日(平成22年7月1日)までに当該預金を中途解約されますと抽選権は無効となります。
当選発表	平成22年7月6日(火) 店頭および当行ホームページにて当選者の抽選番号を発表いたします。
懸賞金入金日	平成22年8月3日(火) 懸賞金は、お申込者の普通預金口座へご入金いたします。



「ふるは〜とJロード」は、「長期にわたる資産運用」と「万一の時の資産承継」という二つのニーズに同時にお応えする商品であり、今まで以上に幅広くお客さまのニーズにお応えできるラインナップとなりました。

琉球銀行は、お客さまのさまざまなニーズにお応えするための取り組みとして、2009年12月1日より個人向け生命保険商品のラインナップに一時払終身保険「ふるは〜とJロード」を追加しました。

これにより、琉球銀行の取り扱う個人向け生命保険商品は、一時払定額年金保険、一時払変額年金保険、一時払終身保険、一時払終身医療保険、平準払定額年金保険、平準払終身保険の6種類12商品となりました。

生命保険窓販商品を追加しました

留意事項

- ご検討にあたっては、「商品パンフレット」「契約締結前交付書面（契約概要・注意喚起情報）」「ご契約のしおり」「約款」等を必ずお読みください。「商品パンフレット」「契約締結前交付書面（契約概要・注意喚起情報）」「ご契約のしおり」「約款」等は琉球銀行本店等にご用意しています。
- 琉球銀行は保険の募集代理店です。保険の引受は行っておりません。
- 保険は預金ではなく、元本保証はありません。また、預金保険の対象ではありません。
- 引受保険会社が破綻した場合には、生命保険契約者保護機構の保護措置の対象になりますが、ご契約の際にお約束した保険金額、年金額・給付金額等が削減されることがあります。
- 生命保険は商品により、契約時費用（申込金額に対し最高5%）ならびに解約時の解約控除（申込金額もしくは積立金額に対し最高9%）が必要となり、据置期間中は保険関係費用（積立金額に対して最高2.73%）、運用関係費用（積立金額に対して最高0.8505%（税込））、年金管理費（年金額の最高1%）、外国為替手数料などの手数料がかかる場合がありますが、ご負担いただく手数料の項目、手数料率、計算方法等は各商品によって異なりますので、一律の算出方法を表示することはできません。
- 生命保険（個人年金保険含む）は、ご契約時の契約初期費用のほか、ご契約後も毎年、保険関係費用・運用関係費用・年金管理費用等がかかる場合があります。また、据置期間中に解約された場合、解約控除や市場価格調整費用などがかかる場合があります。ただし、費用等は商品ごとに費用の種類や料率等が異なるため、記載することができません。※当行取り扱い中商品の内、最高の手数料率のものを表示しております。
- ご契約中の保険を解約したり、一部解約した場合の払戻金は元本を下回る場合があります。
- 保険にご契約いただくか否かが、琉球銀行におけるお客さまの他のお取引に影響を及ぼすことは一切ありません。
- 法令上の規制により、お客さまのお勤め先や、ご融資のお申込み状況等によっては、生命保険をお申しいただけない場合があります。
- 商品によっては、被保険者に健康状態等について告知をしていただく必要があります。また、被保険者の健康状態等によりご契約いただけない場合等があります。なお、当行の担当者（生命保険募集人）には告知受領権がございませんので、担当者に口頭でお話されても告知して頂いたことにはなりません。
- 保険のお申し込みの際には必ず、保険販売資格をもつ募集人にご相談ください。



とくとく りゅうぎん ポイントサービス

サービス!!

ポイント数に応じてサービスいろいろ!

とくとく特典

特典1

ATM時間外手数料が **無料**

特典2

通帳・証書の再発行手数料が無料
キャッシュカード(磁気・IC)の発行手数料
(更新・再発行を含む)が無料

特典3

トラベラーズチェック
当行発行手数料が5割引
※最低手数料500円はかかります。

特典4

海外送金手数料から
100円割引

特典5

ATM・インターネット
振込手数料割引

特典6

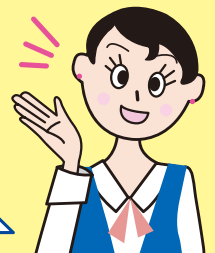
各種個人向けローンの
金利優遇(0.5%~1%優遇)
※対象ローンはポイントサービスのチラシ
にてご確認ください。

ポイントサービスとは!

日頃お世話になっているお客様に対し、毎月のお取引内容をポイント化し、その合計ポイントに応じて手数料割引または金利優遇等の特典が受けられるサービスのことをいいます。

シルバーコース **50point** 以上 ゴールドコース **100point** 以上 エクセレントコース **200point** 以上

ポイントサービスのお申込みがまだの方は、店頭のポイントサービス申込み用紙にご記入のうえ、窓口または郵便にてお申込み下さい。



※商品についての詳しいお問い合わせは、りゅうぎん窓口かフリーコールまで。

フリーコール **0120-19-8689**

琉球銀行 ポイントサービス

<http://www.ryugin.co.jp/>

検索