

<使用開始日>
2015年5月28日

野村インデックスファンド・日経225

愛称：Funds-i 日経225

追加型投信 国内 株式 インデックス型

【投資信託説明書（交付目論見書）】



商品分類				属性区分				
単位型・追加型	投資対象地域	投資対象資産（収益の源泉）	補足分類	投資対象資産	決算頻度	投資対象地域	投資形態	対象インデックス
追加型	国内	株式	インデックス型	その他資産 （投資信託証券 （株式 一般））	年1回	日本	ファミリー ファンド	日経225

上記、商品分類および属性区分の定義については、一般社団法人投資信託協会のホームページ(<http://www.toushin.or.jp/>)でご覧頂けます。

- <委託会社> **野村アセットマネジメント株式会社** [ファンドの運用の指図を行なう者]
 ■金融商品取引業者登録番号:関東財務局長(金商)第373号 ■設立年月日:昭和34年(1959年)12月1日
 ■資本金:171億円(平成27年4月末現在) ■運用する投資信託財産の合計純資産総額:26兆1930億円(平成27年3月31日現在)
- <受託会社> **株式会社りそな銀行** (再信託受託会社:日本トラスティ・サービス信託銀行株式会社)
 [ファンドの財産の保管および管理を行なう者]

ご購入に際しては、本書の内容を十分にお読みください。

本書は、金融商品取引法(昭和23年法律第25号)第13条の規定に基づく目論見書です。
 この目論見書により行なう野村インデックスファンド・日経225の募集については、発行者である野村アセットマネジメント株式会社(委託会社)は、金融商品取引法第5条の規定により有価証券届出書を平成26年11月27日に関東財務局長に提出しており、平成26年11月28日にその効力が生じております。

- ファンドに関する金融商品取引法第15条第3項に規定する目論見書(以下「請求目論見書」といいます。)は野村アセットマネジメント株式会社のホームページに掲載しています。なお、ファンドの投資信託約款の全文は請求目論見書に記載しています。
- ファンドの内容に関して重大な変更を行なう場合には、投資信託及び投資法人に関する法律(昭和26年法律第198号)に基づき事前に受益者の意向を確認いたします。
- 投資信託の財産は受託会社において信託法に基づき分別管理されています。
- 請求目論見書については販売会社にご請求いただければ当該販売会社を通じて交付いたします。なお、販売会社に請求目論見書をご請求された場合は、その旨をご自身で記録しておくようにしてください。
- ファンドの販売会社、ファンドの基準価額等については、下記の照会先までお問い合わせください。

照会先 野村アセットマネジメント株式会社

★サポートダイヤル★ 0120-753104
 <受付時間>営業日の午前9時~午後5時



★ホームページ★
<http://www.nomura-am.co.jp/>



★携帯サイト★ (基準価額等)

<http://www.nomura-am.co.jp/mobile/>



ファンドの目的・特色

ファンドの目的

日経平均株価(日経225)と連動する投資成果を目指して運用を行いません。

ファンドの特色

■主要投資対象

わが国の金融商品取引所に上場されている株式のうち日経平均株価(日経225)に採用されている銘柄を実質的な主要投資対象*とします。

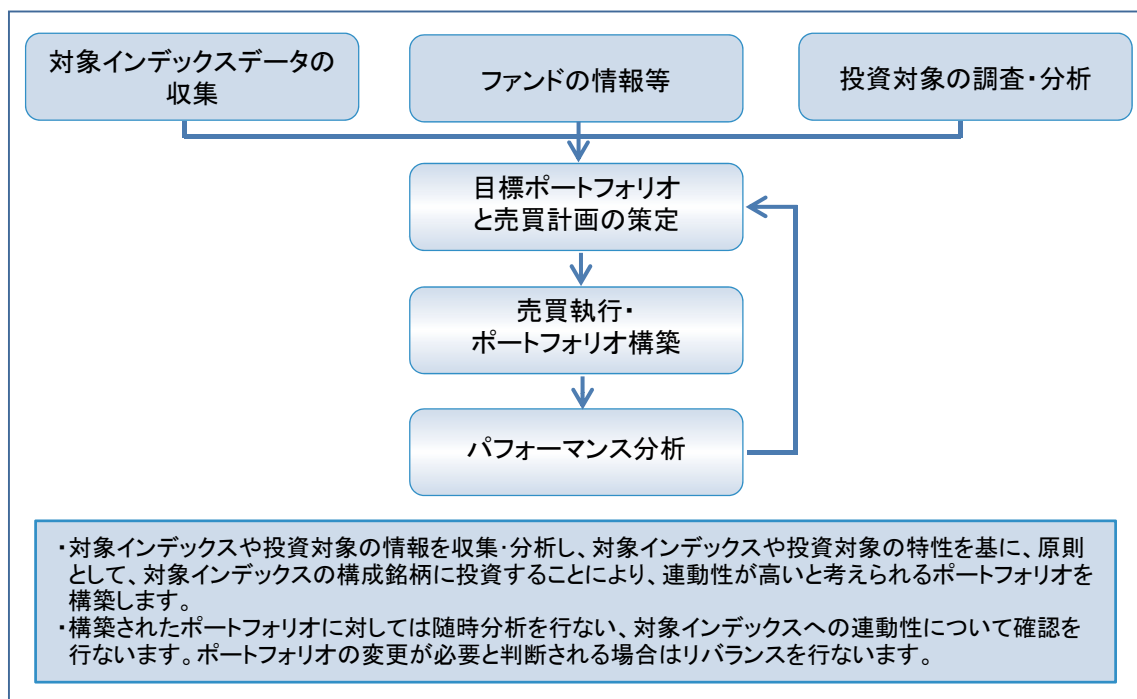
※「実質的な主要投資対象」とは、「ミリオン・インデックスマザーファンド」を通じて投資する、主要な投資対象という意味です。

■投資方針

●わが国の金融商品取引所に上場されている株式のうち日経平均株価(日経225)に採用されている銘柄を実質的な主要投資対象とし、日経平均株価(日経225)と連動する投資成果を目指して運用を行いません。

- ・日経平均株価(日経225)とは、日本経済新聞社が発表している株価指標で、東京証券取引所第一部上場銘柄のうち市場を代表する225銘柄を対象に算出されます。わが国の株式市場全体の動向を示す指標の1つです。

■投資プロセス■



* 上記の投資プロセスは、今後変更となる場合があります。

■指数の著作権等について■

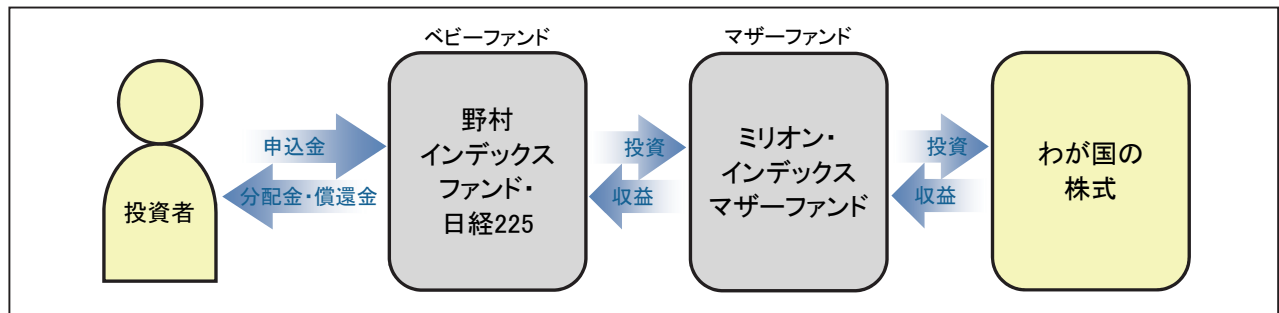
日経平均株価(日経225)に関する著作権、知的所有権その他一切の権利は日本経済新聞社に帰属します。日本経済新聞社は本商品を保証するものではなく、本商品について一切の責任を負いません。

●投資成果を日経平均株価にできるだけ連動させるため、次のポートフォリオ管理を行いません。

- ◆投資対象銘柄の中から、原則として200銘柄以上に分散投資を行いません。

資金動向、市況動向等によっては上記のような運用ができない場合があります。

- ファンドはマザーファンドを通じて投資するファミリーファンド方式で運用します。



■主な投資制限

株式への投資割合	株式への実質投資割合には制限を設けません。
外貨建資産への投資割合	外貨建資産への投資は行ないません。
デリバティブの利用	デリバティブの利用はヘッジ目的に限定します。

■分配の方針

原則、毎年9月6日(休業日の場合は翌営業日)に分配を行ないます。

分配金額は、利子・配当等収益等を中心として基準価額水準等を勘案して委託会社が決定します。



* 委託会社の判断により分配を行なわない場合もあります。また、将来の分配金の支払いおよびその金額について示唆、保証するものではありません。

投資リスク

基準価額の変動要因

ファンドの基準価額は、投資を行なっている有価証券等の値動きによる影響を受けませんが、これらの運用による損益はすべて投資者の皆様へ帰属します。

したがって、ファンドにおいて、投資者の皆様の投資元金は保証されているものではなく、基準価額の下落により、損失を被り、投資元金が割り込むことがあります。なお、投資信託は預貯金と異なります。

株価変動リスク

ファンドは実質的に株式に投資を行ないますので、株価変動の影響を受けます。

* 基準価額の変動要因は上記に限定されるものではありません。

その他の留意点

- ◆ ファンドのお取引に関しては、金融商品取引法第37条の6の規定（いわゆるクーリング・オフ）の適用はありません。
- 資金動向、市況動向等によっては、また、不慮の出来事等が起きた場合には、投資方針に沿った運用ができない場合があります。
- ファンドが実質的に組み入れる有価証券の発行体において、利払いや償還金の支払いが滞る可能性があります。
- 有価証券への投資等ファンドにかかる取引にあたっては、取引の相手方の倒産等により契約が不履行になる可能性があります。
- ファンドの基準価額と対象インデックスは、費用等の要因により、完全に一致するものではありません。また、ファンドの投資成果が対象インデックスとの連動または上回ることを保証するものではありません。
- 投資対象とするマザーファンドにおいて、他のベビーファンドの資金変動等に伴う売買等が生じた場合などには、ファンドの基準価額に影響を及ぼす場合があります。
- ファンドは、計算期間中に発生した運用収益（経費控除後の配当等収益および評価益を含む売買益）を超えて分配を行なう場合があります。したがって、ファンドの分配金の水準は必ずしも計算期間におけるファンドの収益率を示唆するものではありません。
投資者の個別元本（追加型投資信託を保有する投資者毎の取得元本）の状況によっては、分配金額の一部または全部が、実質的に元本の一部払戻しに相当する場合があります。
分配金は、預貯金の利息とは異なりファンドの純資産から支払われますので、分配金支払い後の純資産はその相当額が減少することとなり、基準価額が下落する要因となります。計算期間中に運用収益があった場合においても、当該運用収益を超えて分配を行なった場合、当期決算日の基準価額は前期決算日の基準価額と比べて下落することになります。

リスクの管理体制

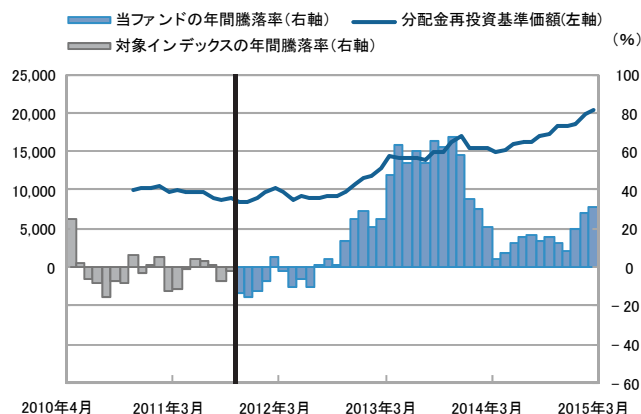
委託会社では、ファンドのパフォーマンスの考査および運用リスクの管理をリスク管理関連の委員会を設けて行なっております。

- パフォーマンスの考査
投資信託の信託財産についてパフォーマンスに基づいた定期的な考査（分析、評価）の結果の報告、審議を行ないます。
- 運用リスクの管理
投資信託の信託財産の運用リスクを把握、管理し、その結果に基づき運用部門その他関連部署への是正勧告を行なうことにより、適切な管理を行ないます。

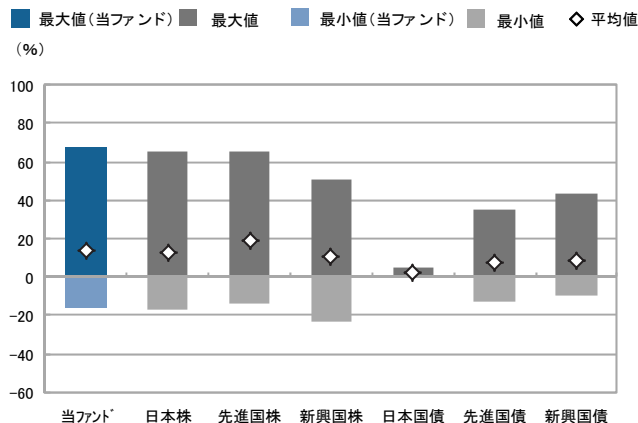
リスクの定量的比較

(2010年4月末～2015年3月末:月次)

〈ファンドの年間騰落率および分配金再投資基準価額の推移〉



〈ファンドと代表的な資産クラスとの騰落率の比較〉



	当ファンド	日本株	先進国株	新興国株	日本国債	先進国債	新興国債
最大値(%)	67.9	65.0	65.7	50.5	4.5	34.9	43.7
最小値(%)	△ 16.0	△ 17.0	△ 13.6	△ 22.8	0.4	△ 12.7	△ 10.1
平均値(%)	13.6	12.5	19.2	10.9	2.4	8.0	9.0

- * 分配金再投資基準価額は、税引前の分配金を再投資したものとみなして計算したものです。設定日前日を10,000として指数化し、設定日の属する月末より表示しております。
- * 年間騰落率は、2010年4月から2015年3月の5年間の各月末における1年間の騰落率を表示したものです。なお、2011年10月までは、対象インデックスの騰落率を表示しております。

- * 全ての資産クラスが当ファンドの投資対象とは限りません。
- * 2010年4月から2015年3月の5年間の各月末における1年間の騰落率の最大値・最小値・平均値を表示したものです。なお、当ファンドの設定日以前の年間騰落率につきましては、当ファンドの対象インデックスを用いて算出しております。
- * 決算日に対応した数値とは異なります。
- * 当ファンドは分配金再投資基準価額の騰落率です。

※分配金再投資基準価額は、税引前の分配金を再投資したものとみなして計算しており、実際の基準価額と異なる場合があります。

＜代表的な資産クラスの指数＞

- 日本株: 東証株価指数(TOPIX)(配当込み)
- 先進国株: MSCI-KOKUSAI指数(配当込み、円ベース)
- 新興国株: MSCIエマージング・マーケット・インデックス(配当込み、円ベース)
- 日本国債: NOMURA-BPI国債
- 先進国債: シティ世界国債インデックス(除く日本、ヘッジなし・円ベース)
- 新興国債: JPモルガン・ガバメント・ボンド・インデックス-エマージング・マーケット・グローバル・ディバースファイド(円ベース)

■代表的な資産クラスの指数の著作権等について■

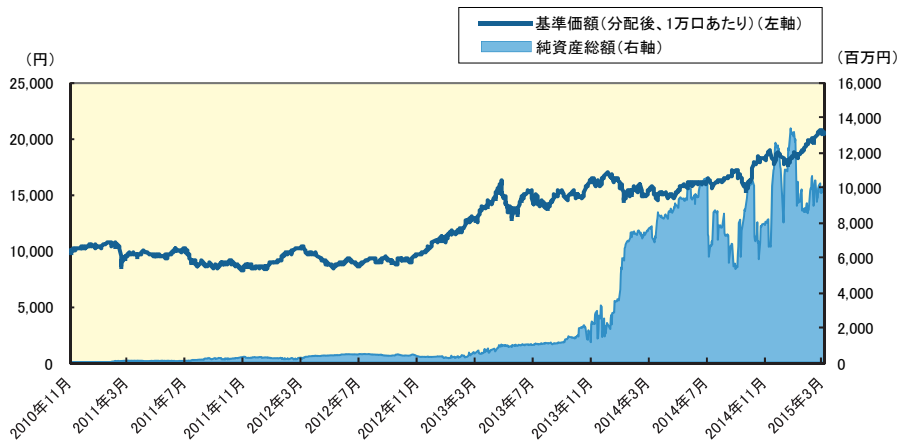
- 東証株価指数(TOPIX)(配当込み)・・・東証株価指数(TOPIX)(配当込み)は、株式会社東京証券取引所(株東京証券取引所)の知的財産であり、指数の算出、指数値の公表、利用など同指数に関するすべての権利は、(株東京証券取引所)が有しています。なお、本商品は、(株東京証券取引所)により提供、保証又は販売されるものではなく、(株東京証券取引所)は、ファンドの発行又は売買に起因するいかなる損害に対しても、責任を有しません。
- MSCI-KOKUSAI指数(配当込み、円ベース)、MSCIエマージング・マーケット・インデックス(配当込み、円ベース)・・・MSCI-KOKUSAI指数(配当込み、円ベース)、MSCIエマージング・マーケット・インデックス(配当込み、円ベース)は、MSCIが開発した指数です。同指数に対する著作権、知的財産権その他一切の権利はMSCIに帰属します。またMSCIは、同指数の内容を変更する権利および公表を停止する権利を有しています。
- NOMURA-BPI国債・・・NOMURA-BPI国債の知的財産権は、野村証券株式会社に帰属します。なお、野村証券株式会社は、NOMURA-BPI国債の正確性、完全性、信頼性、有用性を保証するものではなく、NOMURA-BPI国債を用いて行われる野村アセットマネジメント株式会社の事業活動、サービスに関し一切責任を負いません。
- シティ世界国債インデックス(除く日本、ヘッジなし・円ベース)・・・「シティ世界国債インデックス(除く日本、ヘッジなし・円ベース)」は、Citigroup Index LLCが開発した日本を除く世界主要国の国債の総合投資収益を各市場の時価総額で加重平均した債券インデックスで、Citigroup Index LLCの知的財産であり、指数に関するすべての権利は、Citigroup Index LLCが有しています。
- JPモルガン・ガバメント・ボンド・インデックス-エマージング・マーケット・グローバル・ディバースファイド(円ベース)・・・「JPモルガン・ガバメント・ボンド・インデックス-エマージング・マーケット・グローバル・ディバースファイド(円ベース)」(ここでは「指数」とよびます)についてここに提供された情報は、指数のレベルも含め、但しそれに限定することなく、情報としてのみ使用されるものであり、金融商品の売買を勧誘、何らかの売買の公式なコンファメーション、或いは指数に関連する何らかの商品の価値や値段を決めるものでもありません。また、投資戦略や税金における会計アドバイスは法的に推奨するものでもありません。ここに含まれる市場価格、データ、その他の情報は確かなものと考えられますが、JPMorgan Chase & Co. 及びその子会社(以下、JPM)がその完全性や正確性を保証するものではありません。含まれる情報は通知なしに変更されることがあります。過去のパフォーマンスは将来のリターンを示唆するものではありません。本資料に含まれる発行体の金融商品について、JPMやその従業員がロング・ショート両方を含めてポジションを持ったり、売買を行ったり、またはマーケットメイクを行ったりすることがあり、また、発行体の引受人、プレースメント・エージェンシー、アドバイザー、または貸主になっている可能性もあります。
- 米国のJ.P. Morgan Securities LLC(ここでは「JPMSLLC」と呼びます)(「指数スポンサー」)は、指数に関する証券、金融商品または取引(ここでは「プロダクト」と呼びます)についての援助、保障または販売促進を行いません。証券或いは金融商品全般、或いは特にプロダクトへの投資の推奨について、また金融市場における投資機会を指数に連動させる或いはそれを目的とする推奨の可否について、指数スポンサーは一切の表明または保証、或いは伝達または示唆を行なうものではありません。指数スポンサーはプロダクトについての管理、マーケティング、トレーディングに関する義務または法的責任を負いません。指数は信用できると考えられる情報によって算出されていますが、その完全性や正確性、また指数に付随する情報について保証するものではありません。指数は指数スポンサーが保有する財産であり、その財産権はすべて指数スポンサーに帰属します。
- JPMSLLCはNASDAQ, NYSE, SIPCの会員です。JPMorganはJP Morgan Chase Bank, NA, JP SI, J.P. Morgan Securities PLC., またはその関係会社が投資銀行業務を行う際に使用する名称です。

(出所: 株式会社野村総合研究所、Citigroup Index LLC 他)

運用実績 (2015年3月31日現在)

基準価額・純資産の推移

(日次:設定来)



分配の推移

(1万口あたり、課税前)

2014年9月	0円
2013年9月	0円
2012年9月	0円
2011年9月	0円
--	--
設定来累計	0円

主要な資産の状況

実質的な銘柄別投資比率(上位)

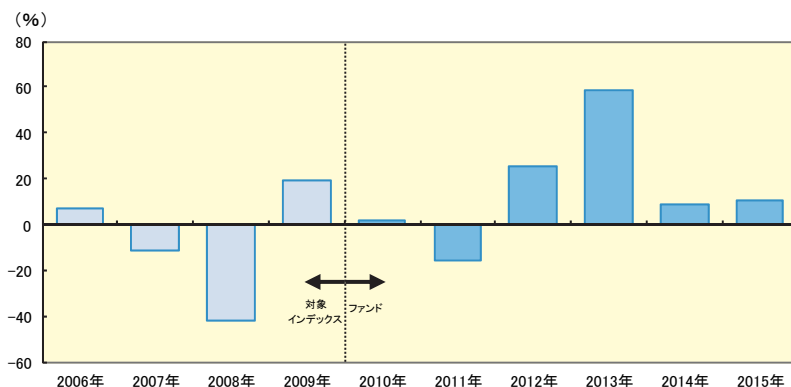
順位	銘柄	業種	投資比率 (%)
1	ファーストリテイリング	小売業	9.0
2	ファナック	電気機器	5.1
3	ソフトバンク	情報・通信業	4.0
4	KDDI	情報・通信業	3.1
5	京セラ	電気機器	2.5
6	アステラス製薬	医薬品	1.9
7	TDK	電気機器	1.6
8	エーザイ	医薬品	1.6
9	トヨタ自動車	輸送用機器	1.6
10	東京エレクトロン	電気機器	1.6

実質的な業種別投資比率(上位)

順位	業種	投資比率 (%)
1	電気機器	18.0
2	小売業	11.4
3	情報・通信業	9.7
4	化学	7.5
5	医薬品	7.2

年間収益率の推移

(暦年ベース)



- ファンドの年間収益率は税引前分配金を再投資して算出。
- 2006年から2009年は対象インデックスの年間収益率。
- 2010年は設定日(2010年11月26日)から年末までのファンドの収益率。
- 2015年は年初から運用実績作成基準日までのファンドの収益率。

●ファンドの運用実績はあくまで過去の実績であり、将来の運用成果を約束するものではありません。●対象インデックスの情報はあくまで参考情報であり、ファンドの運用実績ではありません。●ファンドの運用状況は、別途、委託会社ホームページで開示している場合があります。

手続・手数料等

お申込みメモ

購入単位	1万口以上1万口単位(当初元本1口=1円)または1万円以上1円単位
購入価額	購入申込日の基準価額 (ファンドの基準価額は1万口あたりで表示しています。)
購入代金	販売会社の定める期日までにお支払いください。
換金単位	1万口単位、1口単位または1円単位
換金価額	換金申込日の基準価額
換金代金	原則、換金申込日から起算して4営業日目から、お申込みの販売会社でお支払いします。
申込締切時間	午後3時までに、販売会社が受けた分を当日のお申込み分とします。
購入の申込期間	平成26年11月28日から平成27年11月26日まで * 申込期間は、上記期間満了前に有価証券届出書を提出することによって更新されます。
換金制限	大口換金には制限を設ける場合があります。
購入・換金申込受付の中止及び取消し	金融商品取引所等における取引の停止等、その他やむを得ない事情があるときは、購入、換金の各お申込みの受付を中止すること、および既に受けた購入、換金の各お申込みの受付を取消すことがあります。
信託期間	無期限(平成22年11月26日設定)
繰上償還	受益権口数が30億口を下回った場合等は、償還となる場合があります。
決算日	原則、毎年9月6日(休業日の場合は翌営業日)
収益分配	年1回の決算時に分配を行いません。(再投資可能)
信託金の限度額	5000億円
公 告	原則、 http://www.nomura-am.co.jp/ に電子公告を掲載します。
運用報告書	ファンドの決算時および償還時に運用報告書(交付運用報告書を作成している場合は交付運用報告書)を作成し、知れている受益者に交付します。
課税関係	課税上は、株式投資信託として取扱われます。 公募株式投資信託は税法上、少額投資非課税制度の適用対象です。 益金不算入制度 [*] 、配当控除の適用が可能です。 ※株式投資信託(一部のETFを除く)に係る益金不算入制度は、法令改正により、平成27年4月1日をもって廃止され、同日以後に開始する法人の事業年度については適用されません。 * 上記は平成27年3月末現在のもので、税法が改正された場合等には、内容が変更される場合があります。

※購入、換金の各お申込みの方法ならびに単位、および分配金のお取扱い等について、販売会社によっては上記と異なる場合があります。詳しくは販売会社にお問い合わせください。

ファンドの費用・税金

■ファンドの費用

投資者が直接的に負担する費用

購入時手数料	購入価額に 1.08%(税抜1.0%)以内 で販売会社が独自に定める率を乗じて得た額 (詳しくは販売会社にお問い合わせ、もしくは購入時手数料を記載した書面をご覧ください。) 購入時手数料は、商品及び関連する投資環境の説明および情報提供等、ならびに購入に関する事務コストの対価として、購入時に頂戴するものです。
信託財産留保額	ありません

投資者が信託財産で間接的に負担する費用

運用管理費用 (信託報酬)	<p>信託報酬の総額は、日々のファンドの純資産総額に信託報酬率を乗じて得た額とします。 ファンドの信託報酬は、毎計算期間の最初の6ヵ月終了日および毎計算期末または信託終了のときファンドから支払われます。 信託報酬率の配分は下記の通りとします。</p> <table border="1"> <thead> <tr> <th colspan="2">信託報酬率</th> <th>年0.432%(税抜年0.40%)</th> </tr> </thead> <tbody> <tr> <td rowspan="3">支払先の 配分 (税抜) および 役務の内容</td> <td> <委託会社> ファンドの運用とそれに伴う調査、 受託会社への指図、 法定書面等の作成、 基準価額の算出等 </td> <td>年0.185%</td> </tr> <tr> <td> <販売会社> 購入後の情報提供、 運用報告書等各種書類の送付、 口座内でのファンドの管理 および事務手続き等 </td> <td>年0.185%</td> </tr> <tr> <td> <受託会社> ファンドの財産の保管・管理、 委託会社からの指図の実行等 </td> <td>年0.03%</td> </tr> </tbody> </table>	信託報酬率		年0.432%(税抜年0.40%)	支払先の 配分 (税抜) および 役務の内容	<委託会社> ファンドの運用とそれに伴う調査、 受託会社への指図、 法定書面等の作成、 基準価額の算出等	年0.185%	<販売会社> 購入後の情報提供、 運用報告書等各種書類の送付、 口座内でのファンドの管理 および事務手続き等	年0.185%	<受託会社> ファンドの財産の保管・管理、 委託会社からの指図の実行等	年0.03%
信託報酬率		年0.432%(税抜年0.40%)									
支払先の 配分 (税抜) および 役務の内容	<委託会社> ファンドの運用とそれに伴う調査、 受託会社への指図、 法定書面等の作成、 基準価額の算出等	年0.185%									
	<販売会社> 購入後の情報提供、 運用報告書等各種書類の送付、 口座内でのファンドの管理 および事務手続き等	年0.185%									
	<受託会社> ファンドの財産の保管・管理、 委託会社からの指図の実行等	年0.03%									
その他の費用・ 手数料	<p>その他の費用・手数料として、以下の費用等がファンドから支払われます。これらの費用等は、運用状況等により変動するものであり、事前に料率、上限額等を表示することができません。</p> <ul style="list-style-type: none"> ・組入る有価証券等の売買の際に発生する売買委託手数料 ・監査法人等に支払うファンドの監査に係る費用 ・ファンドに関する租税 等 										

■税金

- 税金は表に記載の時期に適用されます。
- 以下の表は、個人投資者の源泉徴収時の税率であり、課税方法等により異なる場合があります。

時期	項目	税金
分配時	所得税、復興特別所得税 及び地方税	配当所得として課税 普通分配金に対して20.315%
換金(解約)時及び 償還時	所得税、復興特別所得税 及び地方税	譲渡所得として課税 換金(解約)時及び償還時の差益(譲渡益)に対して20.315%

- * 上記は平成27年3月末現在のもので、税法が改正された場合等には、税率等が変更される場合があります。
- * 少額投資非課税制度「愛称:NISA(ニーサ)」をご利用の場合
少額投資非課税制度「NISA(ニーサ)」は、平成26年1月1日以降の非課税制度です。NISAをご利用の場合、毎年、年間100万円の範囲で新たに購入した公募株式投資信託などから生じる配当所得及び譲渡所得が5年間非課税となります。ご利用になれるのは、満20歳以上の方で、販売会社で非課税口座を開設するなど、一定の条件に該当する方が対象となります。詳しくは、販売会社にお問い合わせください。
- * 法人の場合は上記とは異なります。
- * 税金の取扱いの詳細については、税務専門家等にご確認されることをお勧めします。

追加的記載事項

- ファンドの名称について

「野村インデックスファンド・日経225」を「野村Funds-i 日経225」という場合があります。

MEMO

(当ページは目論見書の内容ではありません。)

MEMO

(当ページは目論見書の内容ではありません。)

