

コーポレートデータ (りゅうぎんグループ)

事業の内容 2023年3月31日現在

当行グループは、当行と連結子会社7社で構成され、銀行業を中心に、リース業務、クレジットカード業務、信用保証業務、IT業務等を行っております。なお、当連結会計年度より、株式会社リウコムを連結子会社としたことを契機に、報告セグメントの見直しを行いました。

【銀行業】

当行は本店を含む営業店75カ店（うち出張所数14）において、預金業務、貸出業務、内国為替業務、外国為替業務などを取り扱い、県内中小企業ならびに個人の資金ニーズに対して安定的に資金を供給し、沖縄県における中核的金融機関として、金融システムの安定、さらには県経済の発展に寄与しております。また、当行の資金証券部門においては、県内の投資ニーズに対応するため、商品有価証券売買業務、投信窓販業務を取り扱うとともに、有価証券投資業務では預金の支払準備および資金運用のため国債、地方債、社債、株式、その他証券に投資しております。

【リース業】

株式会社琉球リースにおいて、リース業務等を行っております。

【クレジットカード業】

株式会社りゅうぎんディーシーおよび株式会社OCSにおいて、クレジットカード業務を行っております。

【信用保証業】

りゅうぎん保証株式会社において、住宅ローン等の保証業務を行っております。

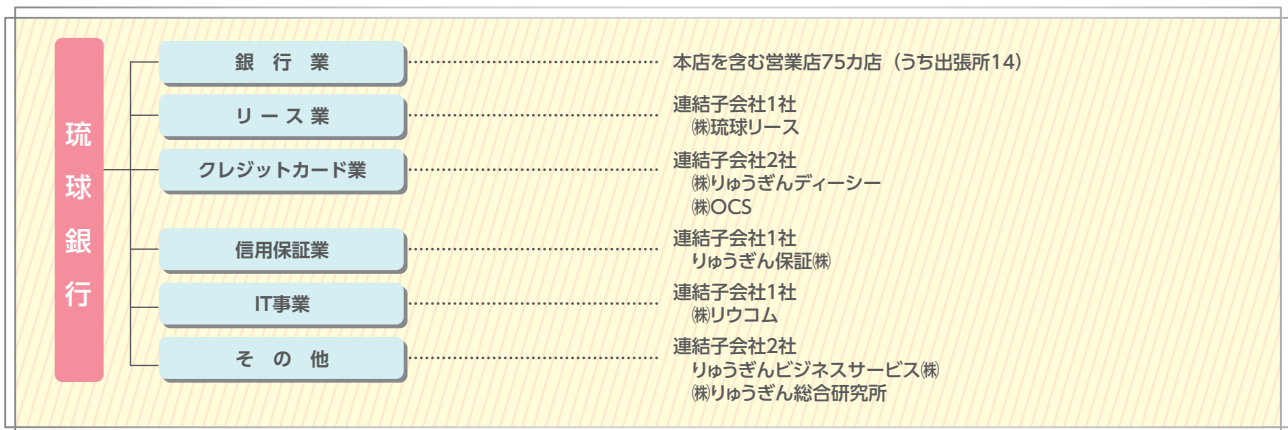
【IT事業】

株式会社リウコムにおいて、IT事業を行っております。

【その他】

りゅうぎんビジネスサービス株式会社において、現金精査整理業務、株式会社りゅうぎん総合研究所においては産業、経済、金融に関する調査研究業務を行っております。

以上に述べた事項を事業系統図によって示すと次のとおりであります。



子会社等の状況 2022年3月31日現在

(単位：百万円、%)

会社名	所在地	主要業務内容	設立年月日	資本金	当行が有する子会社等の議決権比率	その他
りゅうぎんビジネスサービス株式会社	浦添市屋富祖3丁目33番1号	現金精査整理業務等	1983年9月16日	10	100.00	-
株式会社りゅうぎん総合研究所	那覇市壺川1丁目1番地9	産業、経済、金融に関する調査研究業務等	2006年6月28日	23	100.00	-
株式会社りゅうぎんディーシー	那覇市久茂地1丁目7番1号	クレジットカード業務等	1984年4月25日	195	100.00	-
りゅうぎん保証株式会社	那覇市東町2番1号	信用保証業務等	1979年7月2日	20	100.00	-
株式会社OCS	那覇市松山2丁目3番10号	クレジットカード、個別信用購入斡旋業務等	2008年8月26日	279	100.00	-
株式会社琉球リース	那覇市久茂地1丁目7番1号	総合リース業務等	1972年5月10日	346	100.00	-
株式会社リウコム	那覇市久茂地1丁目7番1号	システム設計・開発・ITインフラ業務等	2022年12月1日	50	100.00	-

コーポレートデータ (主要な業務の内容／取締役・監査役)

主要な業務の内容

預金業務

- (1) 預金
当座預金、普通預金、貯蓄預金、通知預金、定期預金、別段預金、納税準備預金、外貨預金などを取り扱っています。
- (2) 譲渡性預金
譲渡可能な預金を取り扱っています。

貸出業務

- (1) 貸付
手形貸付、証書貸付および当座貸越を取り扱っています。
- (2) 手形の割引
銀行引受手形、商業手形、荷付為替手形および電子記録債権の割引を取り扱っています。

商品有価証券売買業務

国債の売買業務を行っています。

有価証券投資業務

預金の支払準備および資金運用のため国債、地方債、社債、株式、その他の証券に投資しています。

内国為替業務

為替送金、振込および代金取立等を取り扱っています。

外国為替業務

輸出、輸入および外国送金その他外国為替に関する各種業務を取り扱っています。

付帯業務

- | | |
|--|---|
| <ol style="list-style-type: none"> (1) 代理業務 <ol style="list-style-type: none"> ① 日本銀行代理店、日本銀行歳入代理店業務 ② 地方公共団体の公金取扱業務 ③ 株式払込金の受入代理業務および株式配当金、公社債元利金の支払代理業務 ④ 沖縄振興開発金融公庫の代理貸付業務 ⑤ 信託代理店業務 | <ol style="list-style-type: none"> (2) 保護預りおよび貸金庫業務 (3) 有価証券の貸付 (4) 債務の保証（支払承諾） (5) 国債および投資信託の窓口販売 (6) 生命保険の窓口販売 (7) 損害保険の窓口販売 (8) 金融商品仲介業務 (9) 確定拠出年金業務 (10) クレジットカード業務 |
|--|---|

取締役・監査役

2023年6月22日現在

取締役

取締役頭取 (代表取締役)	監査部担当	かわ 川	かみ 上	やすし 康
専務取締役 (代表取締役)	審査部、法人営業部担当	ふ 普	く 久	けい 啓
常務取締役	総合企画部、総務部 証券国際部担当	しま 島	ぶくろ 袋	けん 健
常務取締役	人事部、リスク統括部、 事務集中部、 事務統括部担当	ち 知	ばな 花	けん 健
常務取締役	営業統括部、営業推進部、 法人事業部、 ペイメント事業部担当	きく 菊	ち 地	たけし 毅
取締役		ふ 譜	く 久	のり 則
取締役		とみ 富	やま 山	こ 子
取締役		はな 花	はら 原	はる 晴
			ざき 崎	
			まさ 正	な 奈

監査役

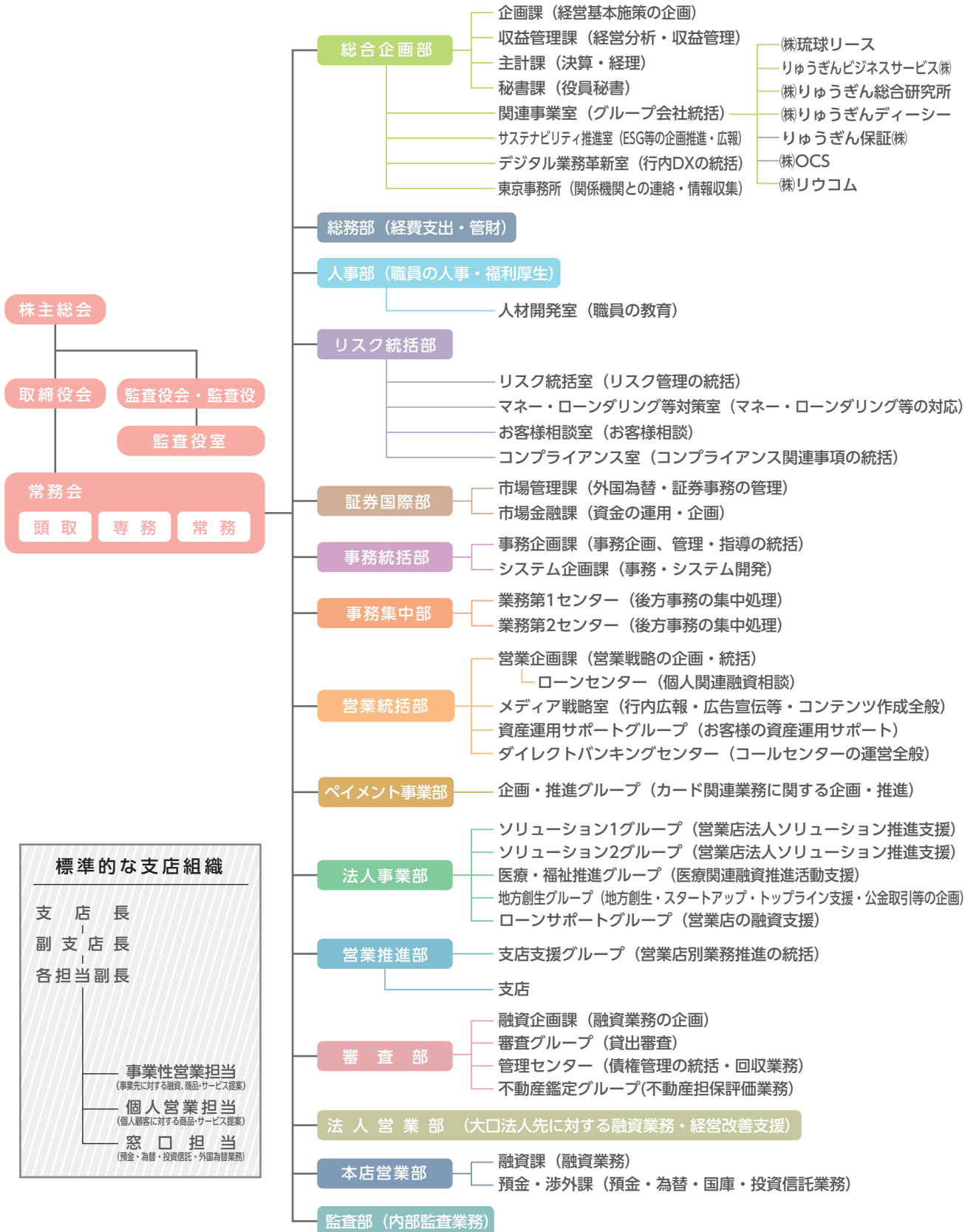
常勤監査役	い 伊	とう 東	かず 和	み 美
監査役	たか 高	はし 橋	しゅん 俊	すけ 介
監査役	なか 中	やま 山	きょう 恭	こ 子
監査役	きた 北	がわ 川		ひろし 洋

(注) 取締役譜久山當則、取締役富原加奈子、および取締役花崎正晴の3名は、会社法第2条第15号に定める社外取締役です。

(注) 監査役高橋俊介、監査役中山恭子、および監査役北川洋の3名は、会社法第2条第16号に定める社外監査役です。

コーポレートデータ (組織図)

組織図 2023年4月1日現在



コーポレートデータ (店舗一覧)

2023年6月30日現在

コーポレートデータ (店舗一覧)

- 各店舗の窓口営業時間は9時～15時までとなっています。
※松尾支店、今帰仁支店、屋慶名支店、久米島支店、東京支店、県庁出張所、石田出張所は12時～13時の窓口営業はお休みとなります。
- ④は貸金庫設置店。⑤は外国為替取扱店。
⑥は外貨預金のみ取扱店。
- ATMの機能は下記のとおりです。
 - ・当座預金への入金は、平日16時前に限ります。
 - ・休日の入金および記帳は、普通預金に限ります。
 - ・当座預金宛の振込は、平日16時以降は翌日扱い、土・日・祝日は当日扱いです。(他行宛振込は、平日15時以降ならびに土・日・祝日は翌営業日扱いです)
 - ・振込欄の○は、キャッシュカードならびに現金でお振り込みができます。△はキャッシュカードを利用してお振り込みができます。(現金でのお振り込みはできません)
- ※は、視覚障がい者用ATM設置店。

那覇市 (29カ店)

本店 ④⑤⑥ ☎(098) 866-1212 (大代表)
〒900-0034 那覇市東町2-1
那覇ポートビル1階
平日 7:00～22:00 振込○
休日 8:00～21:00 振込○

県庁出張所 ⑥☎ ☎(098) 862-0185 (代)
〒900-0021 那覇市泉崎1-2-2
(県庁庁舎内1階)
ATM 平日 8:00～20:00 振込○

那覇市役所内出張所 ⑥☎ ☎(098) 868-6662 (代)
〒900-0021 那覇市泉崎1-1-1
(那覇市役所本庁舎1階)
ATM 平日 8:45～18:00 振込○

那覇空港内出張所 ⑥☎ ☎(098) 857-6898 (代)
〒900-0034 那覇市東町2-1
那覇ポートビル1階
平日 7:00～22:00 振込○
休日 8:00～21:00 振込○

那覇ポート支店 ⑥☎ ☎(098) 868-5181 (代)
〒900-0033 那覇市久米1-24-1
平日 7:00～22:00 振込○
休日 8:00～21:00 振込△

若狭支店 ⑥☎ ☎(098) 868-2111 (代)
〒900-0032 那覇市松山1-34-1
平日 7:00～22:00 振込○
休日 8:00～21:00 振込△

那覇出張所 ⑥☎ ☎(098) 866-3911 (代)
〒900-0032 那覇市松山1-34-1
平日 7:00～22:00 振込○
休日 8:00～21:00 振込△

樋川支店 ⑥☎ ☎(098) 855-6151 (代)
〒902-0064 那覇市寄宮173-2
平日 7:00～22:00 振込○
休日 8:00～21:00 振込△

松尾支店 ④⑥☎ ☎(098) 861-0111 (代)
〒900-0013 那覇市牧志1-2-24
平日 7:00～22:00 振込○
休日 8:00～21:00 振込△

壹屋支店 ⑥☎ ☎(098) 867-7121 (代)
〒902-0067 那覇市安里2-1-1
平日 7:00～22:00 振込○
休日 8:00～21:00 振込△

牧志市場出張所 ⑥☎ ☎(098) 866-1025 (代)
〒902-0067 那覇市安里2-1-1
平日 7:00～22:00 振込○
休日 8:00～21:00 振込△

泊支店 ⑥☎ ☎(098) 867-0151 (代)
〒900-0012 那覇市泊1-6-6
平日 7:00～22:00 振込○
休日 8:00～21:00 振込△

大道支店 ⑥☎ ☎(098) 887-0171 (代)
〒902-0066 那覇市字大道128-3
平日 7:00～22:00 振込○
休日 8:00～21:00 振込△

与儀支店 ⑥☎ ☎(098) 854-0191 (代)
〒902-0064 那覇市寄宮173-2
平日 7:00～22:00 振込○
休日 8:00～21:00 振込△

寄宮支店 ④⑥☎ ☎(098) 854-1124 (代)
〒902-0064 那覇市寄宮173-2
平日 7:00～22:00 振込○
休日 8:00～21:00 振込△

石田出張所 (愛称：りゅうぎんハロープラザ石田) ⑥☎
☎(098) 854-1137 (代)
〒902-0071 那覇市繁多川1-6-18
平日 7:00～22:00 振込○
休日 8:00～21:00 振込△

小祿支店 ④⑥☎ ☎(098) 857-2101 (代)
〒901-0151 那覇市鏡原町34-47
平日 7:00～22:00 振込○
休日 8:00～21:00 振込△

田原支店 ⑥☎ ☎(098) 857-0391 (代)
〒901-0152 那覇市字小祿902-3
平日 7:00～22:00 振込○
休日 8:00～21:00 振込△

金城支店 ⑥☎ ☎(098) 858-3933 (代)
〒901-0155 那覇市金城5-4-11
平日 7:00～22:00 振込○
休日 8:00～21:00 振込△

安謝支店 ④⑥☎ ☎(098) 861-2011 (代)
〒900-0002 那覇市曙3-2-1
平日 7:00～22:00 振込○
休日 8:00～21:00 振込△

商業団地支店 ④⑥☎ ☎(098) 876-2355 (代)
〒900-0002 那覇市曙3-2-1
平日 7:00～22:00 振込○
休日 8:00～21:00 振込△

安謝市場出張所 ☎ ☎(098) 861-7116 (代)
〒900-0002 那覇市曙3-2-1
平日 7:00～22:00 振込○
休日 8:00～21:00 振込△

那覇新都心支店 ④⑥☎ ☎(098) 864-2233 (代)
〒900-0004 那覇市銘苅2-2-1
平日 7:00～22:00 振込○
休日 8:00～21:00 振込△

真嘉比支店 ④⑥☎ ☎(098) 886-1510 (代)
〒902-0069 那覇市松島1-4-8
平日 7:00～22:00 振込○
休日 8:00～21:00 振込△

古島支店 ⑥☎ ☎(098) 886-1217 (代)
〒902-0069 那覇市松島1-4-8
平日 7:00～22:00 振込○
休日 8:00～21:00 振込△

首里支店 ⑥☎ ☎(098) 886-1125 (代)
〒903-0805 那覇市首里鳥嶋町1-20
平日 7:00～22:00 振込○
休日 8:00～21:00 振込△

石嶺支店 ④⑥☎ ☎(098) 886-2211 (代)
〒903-0804 那覇市首里石嶺町4-44
平日 7:00～22:00 振込○
休日 8:00～21:00 振込△

古波蔵支店 ⑥☎ ☎(098) 854-1113 (代)
〒902-0075 那覇市字国場272-1
平日 7:00～22:00 振込○
休日 8:00～21:00 振込△

国場支店 ⑥☎ ☎(098) 854-0225 (代)
〒902-0075 那覇市字国場272-1
平日 7:00～22:00 振込○
休日 8:00～21:00 振込△

南部 (7カ店)

豊見城支店 ⑥☎ ☎(098) 856-0220 (代)
〒901-0243 豊見城市字上田552-1
平日 7:00～22:00 振込○
休日 8:00～21:00 振込△

糸満支店 ④⑥☎ ☎(098) 994-4141 (代)
〒901-0361 糸満市字糸満1492
平日 7:00～22:00 振込○
休日 8:00～21:00 振込△

西崎支店 ⑥☎ ☎(098) 992-5858 (代)
〒901-0305 糸満市西崎6-5-6
平日 7:00～22:00 振込○
休日 8:00～21:00 振込△

南風原支店 ④⑥☎ ☎(098) 889-2821 (代)
〒901-1111 南風原町字兼城206番
平日 7:00～22:00 振込○
休日 8:00～21:00 振込△

与那原支店 ④⑥☎ ☎(098) 945-2213 (代)
〒901-1303 与那原町字与那原3080
平日 7:00～22:00 振込○
休日 8:00～21:00 振込△

佐敷支店 ⑥☎ ☎(098) 947-3825 (代)
〒901-1303 与那原町字与那原3080
平日 7:00～22:00 振込○
休日 8:00～21:00 振込△

東風平支店 ⑥☎ ☎(098) 998-6530 (代)
〒901-0405 八重瀬町字伊覇227
平日 7:00～22:00 振込○
休日 8:00～21:00 振込△

浦添市 (5カ店)

浦添支店 ④⑥☎ ☎(098) 879-1511 (代)
〒901-2131 浦添市牧港1-11-30
平日 7:00～22:00 振込○
休日 8:00～21:00 振込△

牧港支店 ④⑥☎ ☎(098) 877-0114 (代)
〒901-2131 浦添市牧港1-11-30
平日 7:00～22:00 振込○
休日 8:00～21:00 振込△

コーポレートデータ (店舗一覧)

- 内間支店** 電話 (098) 879-2003 (代)
〒901-2126 浦添市宮城5-2-1
平日 7:00~22:00 振込○
休日 8:00~21:00 振込△
- 城間支店** 電話 (098) 878-3121 (代)
〒901-2133 浦添市城間2-5-2-101
平日 7:00~22:00 振込○
休日 8:00~21:00 振込△
- 安波茶支店** 電話 (098) 878-1031 (代)
〒901-2114 浦添市安波茶2-18-1
平日 7:00~22:00 振込○
休日 8:00~21:00 振込△

宜野湾市 (4カ店)

- 普天間支店** 電話 (098) 892-1141 (代)
〒901-2202 宜野湾市普天間1-9-1
平日 7:00~22:00 振込○
休日 8:00~21:00 振込△
- 宜野湾支店** 電話 (098) 893-2231 (代)
〒901-2211 宜野湾市宜野湾1-5-3
平日 7:00~22:00 振込○
休日 8:00~21:00 振込△
- 真栄原支店** 電話 (098) 897-2872 (代)
〒901-2215 宜野湾市真栄原2-3-1
平日 7:00~22:00 振込○
休日 8:00~21:00 振込△
- 大謝名支店** 電話 (098) 897-5101 (代)
〒901-2227 宜野湾市宇地泊1-7-20
平日 7:00~22:00 振込○
休日 8:00~21:00 振込△

沖縄市 (4カ店)

- コザ支店** 電話 (098) 938-8811 (代)
〒904-0004 沖縄市中央1-1-10
平日 7:00~22:00 振込○
休日 8:00~21:00 振込○
- コザ十字路支店** 電話 (098) 939-1144 (代)
〒904-2154 沖縄市東1-25-1
平日 7:00~22:00 振込○
休日 8:00~21:00 振込△
- 諸見支店** 電話 (098) 932-8181 (代)
〒904-0032 沖縄市諸見里3-1-9
平日 7:00~22:00 振込○
休日 8:00~21:00 振込△
- 泡瀬支店** 電話 (098) 938-5560 (代)
〒904-2171 沖縄市高原5-15-7
平日 7:00~22:00 振込○
休日 8:00~21:00 振込△

中・北部 (15カ店)

- 西原支店** 電話 (098) 945-4006 (代)
〒903-0102 西原町字嘉手刈76-2
平日 7:00~22:00 振込○
休日 8:00~21:00 振込△
- 坂田支店** 電話 (098) 945-9445 (代)
〒903-0117 西原町字翁長569
平日 7:00~22:00 振込○
休日 8:00~21:00 振込△

- 嘉手納支店** 電話 (098) 956-1122 (代)
〒904-0203 嘉手納町字嘉手納463
新町1号館東棟101
平日 7:00~22:00 振込○
休日 8:00~21:00 振込△
- 北谷支店** 電話 (098) 936-3141 (代)
〒904-0103 北谷町桑江1-9-41
平日 7:00~22:00 振込○
休日 8:00~21:00 振込△
- 読谷支店** 電話 (098) 956-1181 (代)
〒904-0303 読谷村字伊良皆267-1
平日 7:00~22:00 振込○
休日 8:00~21:00 振込△

- 北中城支店** 電話 (098) 935-3501 (代)
〒901-2311 北中城村字喜舎場267-1
平日 7:00~22:00 振込○
休日 8:00~21:00 振込△
- 石川支店** 電話 (098) 965-1212 (代)
〒904-1106 うるま市石川2-23-6
平日 7:00~22:00 振込○
休日 8:00~21:00 振込△

- 具志川支店** 電話 (098) 973-4171 (代)
〒904-2214 うるま市安慶名1-9-19
平日 7:00~22:00 振込○
休日 8:00~21:00 振込△

- 赤道支店** 電話 (098) 973-4944 (代)
〒904-2245 うるま市宇赤道627-6
平日 7:00~22:00 振込○
休日 8:00~21:00 振込△

- 屋慶名支店** 電話 (098) 978-3333 (代)
〒904-2304 うるま市与那城屋慶名3517
平日 7:00~22:00 振込○
休日 8:00~21:00 振込△

- 本部支店** 電話 (098) 47-2600 (代)
〒905-0212 本部町字大浜878-1
平日 7:00~22:00 振込○
休日 8:00~21:00 振込△

- 金武支店** 電話 (098) 968-2125 (代)
〒904-1201 金武町字金武518
平日 7:00~22:00 振込○
休日 8:00~21:00 振込△

- 名護支店** 電話 (098) 52-2816 (代)
〒905-0017 名護市中大1-11-1
平日 7:00~22:00 振込○
休日 8:00~21:00 振込○

- 大宮支店** 電話 (098) 52-0031 (代)
〒905-0015 名護市大南2-7-5
平日 7:00~22:00 振込○
休日 8:00~21:00 振込△

- 今帰仁支店** 電話 (098) 56-2301 (代)
〒905-0401 今帰仁村字仲宗根264
平日 7:00~22:00 振込○
休日 8:00~21:00 振込△

県外・離島 (4カ店)

- 久米島支店** 電話 (098) 985-2012 (代)
〒901-3124 久米島町字仲泊1048
平日 8:00~20:00 振込○
休日 8:00~20:00 振込△
- 宮古支店** 電話 (098) 72-2251 (代)
〒906-0012 宮古島市平良字西里240-2
平日 7:00~22:00 振込○
休日 8:00~21:00 振込△
- 八重山支店** 電話 (098) 82-6121 (代)
〒907-0004 石垣市宇登野城2-7
平日 7:00~22:00 振込○
休日 8:00~21:00 振込△
- 東京支店** 電話 (03) 5296-8611 (代)
〒101-0046 東京都千代田区神田多町
2-2-16 神田21ビル4階
平日 9:00~15:00 振込△

ローンセンター (7カ店)

- 那覇ローンセンター+ (プラス)**
終活サポートプラザ 電話 0120-41-1924
〒900-0034 那覇市東町2-1
那覇ポートビル1階
(琉球銀行本店内)
- 真嘉比ローンセンター+ (プラス)**
終活サポートプラザ 電話 0120-41-0103
〒902-0069 那覇市松島1-4-8
(琉球銀行真嘉比支店内)
- 牧港ローンセンター+ (プラス)**
終活サポートプラザ 電話 0120-19-6154
〒901-2131 浦添市牧港1-11-30
(琉球銀行牧港支店内)
- 南部ローンセンター+ (プラス)**
終活サポートプラザ 電話 0120-09-7839
〒901-1111 南風原町字兼城203-3
- 中部ローンセンター+ (プラス)**
終活サポートプラザ 電話 0120-41-1983
〒904-2154 沖縄市東1-25-1
(琉球銀行コザ十字路支店内)
- 北部ローンセンター+ (プラス)**
終活サポートプラザ 電話 0120-41-1016
〒905-0017 名護市中大1-11-1
(琉球銀行名護支店3階)
- 北谷ローンセンター+ (プラス)**
終活サポートプラザ 電話 0120-41-0780
〒904-0103 北谷町桑江1-9-41
(琉球銀行北谷支店内)

琉球銀行の主なフリーコール

商品やサービスについては
預金商品・ビジネスローン
相談ダイヤル

電話 0120-19-8689

個人ローンについては
ダイレクトバンキングセンター

電話 0120-38-8689

お客様相談ダイヤル

電話 0120-44-1212

※2006年7月5日より、県外より沖縄へ移住を希望するお客様への利便性向上を図るため「りゅうぎん東京住宅ローンセンター」を東京支店内に設置しています。