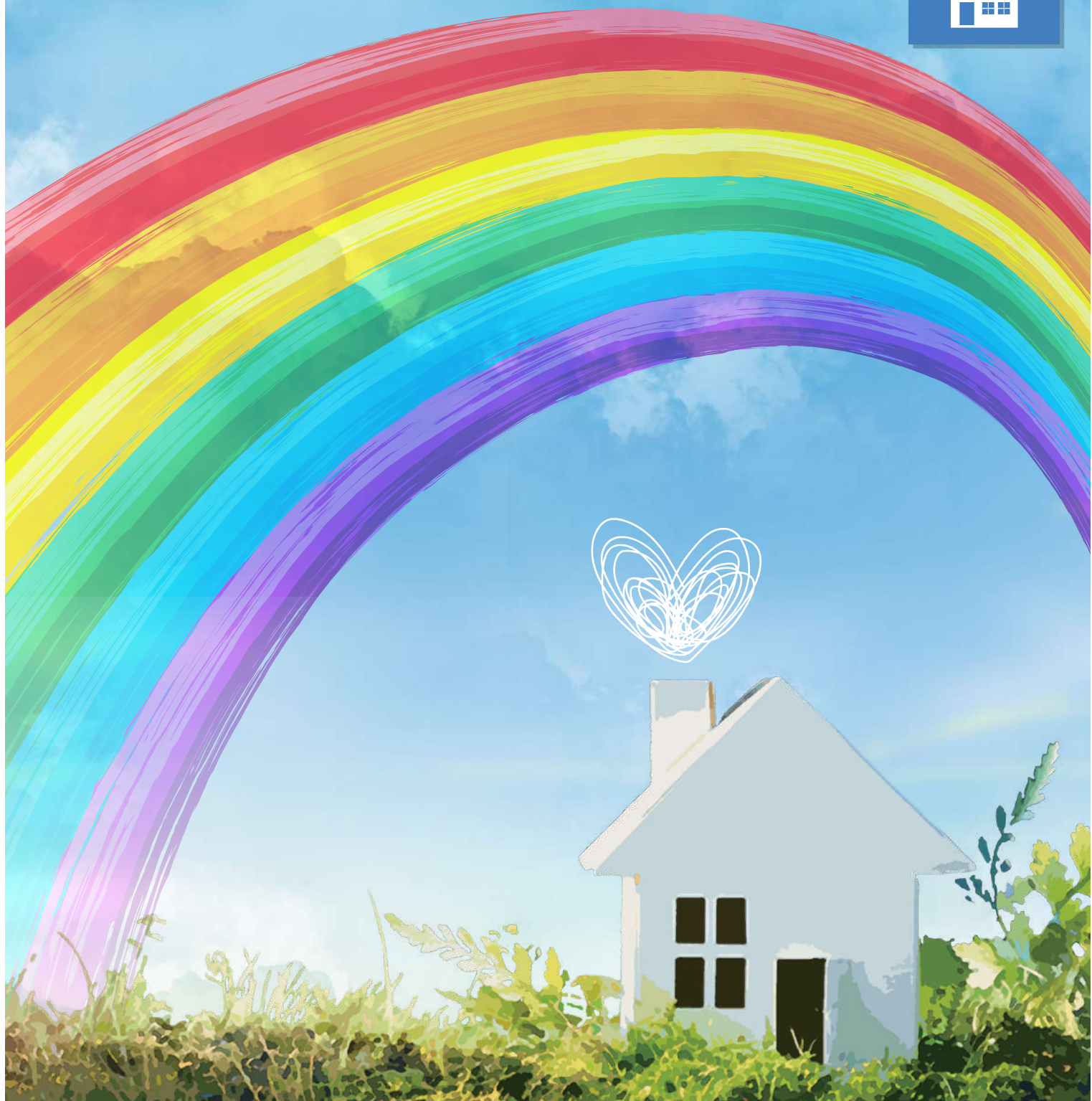


りゅうぎん
住宅ローン



SDGs支援の取り組みについて
「同性パートナー」や「事実婚」の方も
住宅ローンの夫婦連帯債務をご利用いただけます。

• 住宅ローンシミュレーション • WEB仮審査 • WEB来店予約 はこちらの二次元コードから！

 琉球銀行



住宅ローン概要

ご利用いただける方	<ul style="list-style-type: none"> ●借入時の年齢が満18歳以上満65歳以下で、最終ご返済時に85歳未満の方。 (団信の種類毎に別途加入時年齢および最終ご返済時年齢の制限あり) ●年収150万円以上で継続して安定した収入を得られる方。 ●会社経営および自営業の方は同一ご職業を2年以上継続されている方。 ●団体信用生命保険に加入可能で、保証会社の保証が得られる方。 ●その他当行所定の融資条件基準を満たしている方。 	担保	原則、土地・建物に第1順位の(根)抵当権を設定させていただきます。
ご融資金額	100万円以上～1億円以下(10万円単位)	火災保険	建物評価額相当の火災保険を付保していただきます。 (火災保険のご案内もいたしますので、お気軽にご相談ください。)
ご返済期間	1年以上～50年以内 (固定金利型については、各設定期間以上の返済期間となります) 元利均等毎月返済・元金均等毎月返済 ※融資金額の50%以内は半年ごとの増額返済併用可能です。 ※店頭やホームページにて返済額をご試算いただけます。	保証会社	りゅうぎん保証株式会社
金利	当行所定の住宅ローン基準金利に準じます。 1.固定金利期間満了後、再び変動金利と固定金利を選択できます。 2.固定金利期間満了後、変動金利を選択した場合、いつでも固定金利に切り替えることができます。	団体信用生命保険制度	全国地方銀行協会の「住宅ローン団体信用生命保険」またはカーディフ生命保険、カーディフ損害保険会社の「住宅ローン団体信用生命保険」への加入が必要です。 ※保険の内容については、それぞれの「契約概要」「注意喚起情報」をご覧ください。
保証人	原則不要です(りゅうぎん保証(株)の保証となります)。但し収入合算者(配偶者、同居の親または子)は連帯保証人、不動産共有者等は連帯保証人または担保提供者とさせていただきます。	手数料	<ul style="list-style-type: none"> ●融資金額に応じて融資取扱手数料1.98%(税込)が必要となります。 ●固定金利への変更は変更手数料33,000円(税込)が必要となります。 ●繰上げ返済した場合、以下の手数料が必要となります。 〈固定金利期間中〉 ◎一部繰上返済:無料※ ◎全額繰上返済:33,000円(税込) 〈変動金利期間中〉 ◎一部繰上返済:無料※ ◎全額繰上返済:3,300円(税込) ※内入額が100万円未満の場合は1件につき5,500円(税込)

りゅうぎんローンセンター **プラス+** のご案内

ローンセンターの特徴



**住宅ローンの
専門家による対応!**

「自分はいくらの家を買えるのか」「どのローンが使えるのか」「手続きはどうすればいいのか」など、いろいろお悩みではないですか。りゅうぎんローンセンターは、住宅ローンの専門家が、住宅購入のご相談に応じます。



**平日夜7時までの
営業時間だから便利!**

平日午後7時まで営業していますので、お仕事帰りでもお気軽にお立ち寄りできます。また、土曜・日曜日も営業しており、とても便利です。

営業日・営業時間

月・金 午前10時～午後7時 ※水曜日は休業(那覇ローンセンター除く)

土・日 午前10時～午後5時 ※祝日及び振替休日は休業

東京住宅ローンセンターは下記の通りです。

〈営業日・営業時間〉月曜日～金曜日:午前9時～午後3時(土・日・祝日は休業)

取扱業務

- 住宅ローン、フラット35、個人ローンなど
- 保険の相談、ライフプランの相談

※東京住宅ローンセンターは住宅ローン、フラット35のみの取扱いとなります。

各ローンセンター+ (プラス)の所在地はこちらから▶



りゅうぎんローンセンター **プラス+** 一覧

那覇ローンセンター **プラス+**

☎ 0120-41-1924

真嘉比ローンセンター **プラス+**

☎ 0120-41-0103

南部ローンセンター **プラス+**

☎ 0120-09-7839

牧港ローンセンター **プラス+**

☎ 0120-19-6154

北谷ローンセンター **プラス+**

☎ 0120-41-0780

中部ローンセンター **プラス+**

☎ 0120-41-1983

北部ローンセンター **プラス+**

☎ 0120-41-1016

東京住宅ローンセンター

☎ 0120-41-1913

くわしくはりゅうぎん窓口 または ローンセンター **プラス+** までお問い合わせください。