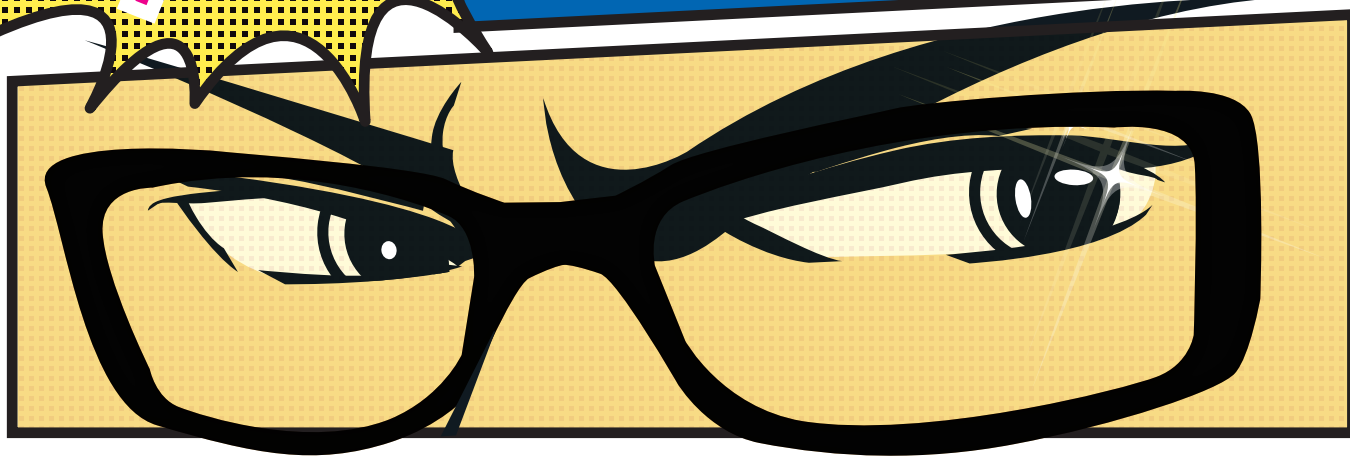


住宅ローン
調べれば、
お得な選択
見えてくる！

りゅうぎん以外で

住宅ローンの
お借り入れを
している方への

借り換えのご案内



残りの返済期間
10年以上

ローン残高
500万円以上

今お借り入れ中のローンと
お借り換え予定のローンとの
金利差1%以上

上記
1つでも当てはまる方は

※お借り換える目安として一般的に言われている条件です。上記条件をすべて満たさない場合であっても、お借り換える効果がある場合があります。

今すぐりゅうぎんにご相談ください。

お借り換えをされた場合、どのくらいのメリットがあるのかなど試算いたします。
この機会にぜひご相談ください。

**しあわせの住宅ローン
(金利選択型住宅ローン)**

- 金利タイプや返済方法をご選択いただけます。

無担保住宅借換ローン

- ご融資金額最高1,000万円まで無担保でご利用いただけます。
- お借り換え時に別途保証料はいただきません。

詳しくはりゅうぎん窓口またはローンセンターにお問い合わせください。

しあわせの住宅ローン(金利選択型住宅ローン)

| | | | |
|---------------|---|----------------|---|
| ご利用 いただける方 | ●借入時の年齢が満18歳以上満65歳以下で、最終ご返済時に82歳未満の方。(団信保証に乗せプランの場合は、別途加入時年齢の制限あり) ●勤続3年以上で年収150万円以上の方 ●団体信用生命保険に加入可能で、保証会社の保証が得られる方。 | 担保 | 原則、土地・建物に第1順位の(根)抵当権を設定させていただきます。 |
| ご融資金額 | 100万円以上～1億円以下(10万円単位) | 火災保険 | 建物時価相当額の火災保険を付保していただきます。 |
| ご返済期間 | 1年以上～50年以内 (固定金利型については、各設定期間以上の返済期間となります) 元利均等毎月返済・元金均等毎月返済 ※融資金額の50%以内は半年ごとの増額返済併用可能です。 ※店頭やホームページにて返済額をご試算いただけます。 | 保証会社 | りゅうぎん保証株式会社 |
| 金利 | 当行所定の住宅ローン基準金利に準じます。 1.固定金利期間満了後、再び変動金利と固定金利を選択できます。 2.固定金利期間満了後、変動金利を選択した場合、いつでも固定金利に切り替えることができます。 | 団体信用 生命保険制度 | 全国地方銀行協会の「住宅ローン団体信用生命保険」またはカーディフ生命保険、カーディフ損害保険会社の「住宅ローン団体信用生命保険」への加入が必要です。 ※保険の内容については、それぞれの「契約概要」「注意喚起情報」をご覧ください。 |
| 保証人 | 原則不要です(りゅうぎん保証㈱の保証となります)。但し、収入合算者(配偶者、同居の親又は子)又は不動産共有者等は連帯保証人とさせていただきます。 | 手数料 | ●融資金額に応じて融資取扱手数料1.98%(税込)が必要となります。 ●固定金利への変更は変更手数料33,000円(税込)が必要となります。 ●繰上げ返済した場合、以下の手数料が必要となります。 〈固定金利期間中〉 ◎一部繰上返済:無料※ ◎金額繰上返済:33,000円(税込) 〈変動金利期間中〉 ◎一部繰上返済:無料※ ◎金額繰上返済:3,300円(税込) ※内入額が100万円未満の場合は1件につき5,500円(税込) |

無担保住宅借換ローン

| | | |
|---------------|--|--|
| ご利用 いただける方 | (1)お借入時の年齢が満18歳以上満65歳以下で、完済時の年齢が満81歳未満の方 (3)前年の税込年収が150万円以上あり、引き続き安定した年収が見込まれる方 (5)保証会社の保証が得られる方 | (2)勤続年数が2年以上(自営業者は3年以上)の方 (4)本人名義の住宅を所有している方 (6)団体信用生命保険に加入を認められる方 |
| お使いみち | 公的住宅資金(沖縄公庫、年金福祉事業団など)や民間住宅ローンの借換資金 | |
| ご融資金額 | 50万円以上1,000万円以下(1万円単位) ※お借換対象の融資残高および借換費用の範囲内とします。 | |
| ご融資利率 | 当行所定の住宅ローン基準金利に+0.5%となります。 | |
| 金利 | 当行所定の住宅ローン基準金利に準じます。 1.固定金利期間満了後、再び変動金利と固定金利を選択できます。 2.固定金利期間満了後、変動金利を選択した場合、いつでも固定金利に切り替えることができます。 | |
| ご返済期間 | 1年以上15年以内(1年単位) | |
| ご返済方法 | 元利均等毎月返済 ※ご融資金額の50%以内を6ヵ月毎の増額返済とすることができます。 ※店頭やホームページで返済額の試算をさせていただきます。 〈固定金利〉 「固定金利」を選択される場合、および「変動金利」に切替えられる場合は、新融資利率、残存期間に基づき、新返済額を見直しさせていただきます。 〈変動金利〉 (1)適用利率に変動がある場合も、ご融資後5年間はご返済額の変更はございません。 (2)5年毎にご返済額の見直しを行い、次の5年間のご返済額を決定いたします。 (3)ただし、ご返済額が増加する場合でも、それまでの返済額の25%を超えて増額することはございません。 | |
| 担保・保証人 | 原則として不要です。りゅうぎん保証㈱が保証いたします。 ※保証会社が必要と認めた場合は連帯保証人が必要です。 | |
| 団体信用生命保険 | 団体生命信用保険に加入していただきます。保険料は当行が負担します。 | |
| 保証料 | 年0.5%(ご融資利率に含まれています。) | |
| 手数料 | (1)お借入時に取扱手数料5,500円(税込)が必要となります。(2)固定金利への変更は変更手数料33,000円(税込)が必要となります。 (3)繰上げ返済した場合、下記の手数料が必要となります。 [固定金利期間中] [変動金利期間中] ■一部繰上げ返済:無料※ ■一部繰上げ返済:無料※ ■金額繰上げ返済:33,000円(税込) ■金額繰上げ返済:3,300円(税込) ※内入額が100万円未満の場合は1件につき5,500円(税込) ・固定金利期間中の一部繰上返済は原則できませんが、金利条件の変更を行うことを前提に個別にご相談させていただきます。 | |

りゅうぎんインターネットバンキングなら、繰上げ返済手数料が0円!

※りゅうぎんインターネットバンキングへのご契約が必要です。詳しくは、りゅうぎん窓口までお問い合わせ下さい。

| | |
|------|--|
| ご留意点 | ●金利情勢等により取扱内容を見直す場合がございます。●当行および保証会社所定の審査の結果、ご希望にそえない場合がございますのでご了承ください。●すでに当行からお借り入れいただいている住宅ローンからの借り換えにはご利用いただけません。●ご契約がお取引店(お取引希望店)でお取扱いできない場合、最寄りの別の店舗にご案内させていただく事がございますので、ご了承ください。●店頭に掲載概要説明書をご用意しております。●金利など詳しい内容につきましては、窓口またはフリーダイヤルまでお気軽にお問い合わせください。●お借り換えにあたっては、登記手数料・印紙代等の費用がかかります。 |
|------|--|

ローンセンター一覧 お気軽にご相談ください。

| | | | |
|---|--------------------|-------------------|-------------------|
| ◆営業日・営業時間 | ■ 那覇ローンセンター+(プラス) | ■ 牧港ローンセンター+(プラス) | ■ 北部ローンセンター+(プラス) |
| 月曜日～金曜日 午前10:00～午後7:00 ※水曜日は休業(那覇ローンセンターは除く) | ☎0120-41-1924 | ☎0120-19-6154 | ☎0120-41-1016 |
| 土曜日/日曜日 午前10:00～午後5:00 ※祝日及び振替休日は休業 | ■ 真嘉比ローンセンター+(プラス) | ■ 中部ローンセンター+(プラス) | ■ 東京住宅ローンセンター |
| ※東京住宅ローンセンターは下記の通りです。 営業日・営業時間(土・日・祝日は休業) 月曜日～金曜日 午前9:00～午後3:00 | ☎0120-41-0103 | ☎0120-41-1983 | ☎0120-41-1913 |
| | ■ 南部ローンセンター+(プラス) | ■ 北谷ローンセンター+(プラス) | |
| | ☎0120-09-7839 | ☎0120-41-0780 | |